

## Calefacción por Rayos Infrarrojos I-Term 2000

### I-TERM 2000

Calefacción directa al frío. Calefacción instantánea, silenciosa y sin movimiento de aire.

Ideal para calentar zonas concretas sin tener que calentar todo el volumen del local. También para ambientes exteriores.

Fácil de transportar y de instalar con sólo una toma eléctrica.

Ideal para comercios, hostelería y terrazas.

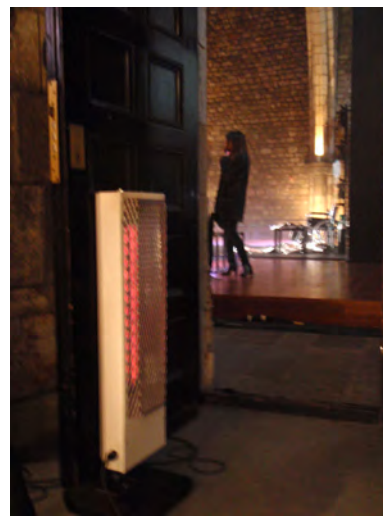
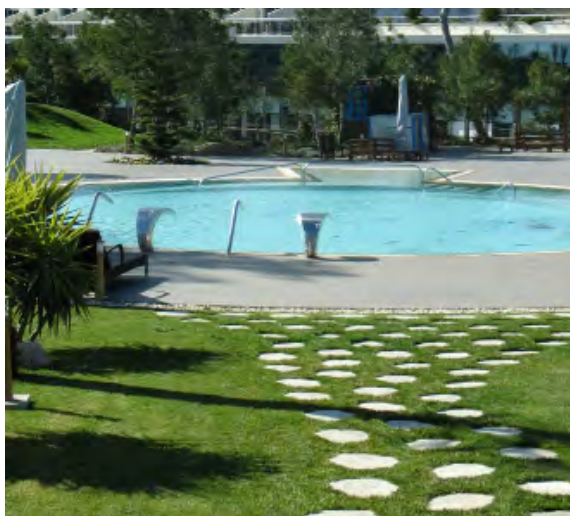
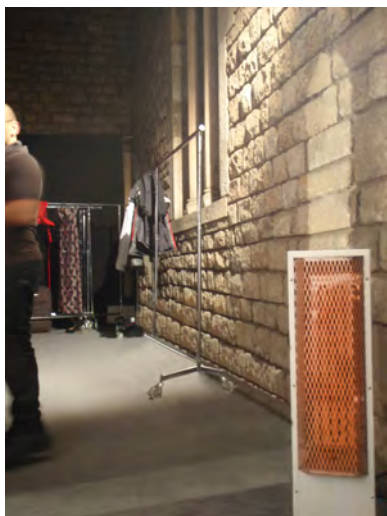
Muy útil en puntos de trabajo, calentamiento de piezas, secado de pinturas y construcciones.



Soporte integrado regulable para instalación colgante en la pared y dirigir los rayos infrarrojos en cualquier dirección.



Su gran superficie reflectante multiplica la potencia calorífica de radiación



# I-TERM

## INFRARROJO ELÉCTRICO

# 2 KW



### CARACTERÍSTICAS TÉCNICAS

TECHNICAL CHARACTERISTICS

**Potencia calorífica:** 1.720 kcal/h – 2 kW/h  
**Potencia eléctrica:** 2 KW

### DATOS ELÉCTRICOS

Potencia absorbida.: 2 KW  
Tensión: 230 V, 50 Hz  
Fases: 1F+N  
Intensidad de corriente: 9,1 A

### DIMENSIONES - DIMENSIONS



Dimensiones vertical: Largo x Ancho x Alto: 305x305x960 mm  
Dimensiones equipo suelo: 940x470x660/1.050 mm  
Dimensiones de la pantalla: 600x200 mm  
Peso neto: 15 kg

### EQUIPAMIENTO OPCIONAL



# TST

TORRES Servicios Técnicos

Clima  
Ventilación  
Ambientación  
Secado de humedades  
Frío Industrial  
Potencia Eléctrica  
Bombeo de Agua



## Clima

Instalaciones temporales de equipos de climatización a gas, gasóleo, eléctricos y bomba de calor.



## Ventilación

Ventilación desde una simple brisa a un tornado: renovaciones de aire, impulsión de aire fresco y extracción de aire viciado, filtración y conductos.



## Ambientación

Aromatizadores, generadores de ozono, purificadores y equipos de control de la calidad del aire, la temperatura y la humedad.



## Secado de humedades

Extracción de humedades en la construcción, secado de inundaciones, eliminación de condensación y mediciones en materiales.



## Frío Industrial

Climatizadores, enfriadoras de agua, evaporadores y cualquier accesorio para instalaciones de frío industrial.



## Potencia Eléctrica

Grupos electrógenos, estabilizadores de tensión, equipos de suministro de alimentación ininterrumpida (SAIs), cuadros eléctricos...



## Bombeo de Agua

Bombas de agua a motor diesel y sumergibles para transvase de gran cantidad de agua y lodos. Hidrolimpiadoras de alta presión para limpieza y decapado.



Clima Ventilación Ambientación Secado de humedades Frío Industrial Potencia Eléctrica Bombeo de Agua

# Mil y una soluciones a tu servicio