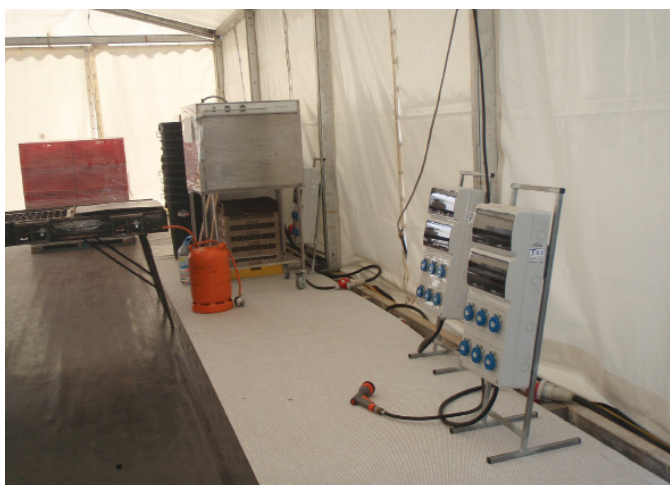


Cuadros Eléctricos - Cableado

TST dispone de todo tipo de cableado y cuadros eléctricos para llevar la potencia eléctrica allí donde la necesites con total seguridad y avalada siempre por nuestro departamento de ingeniería.



CUADRO ELÉCTRICO

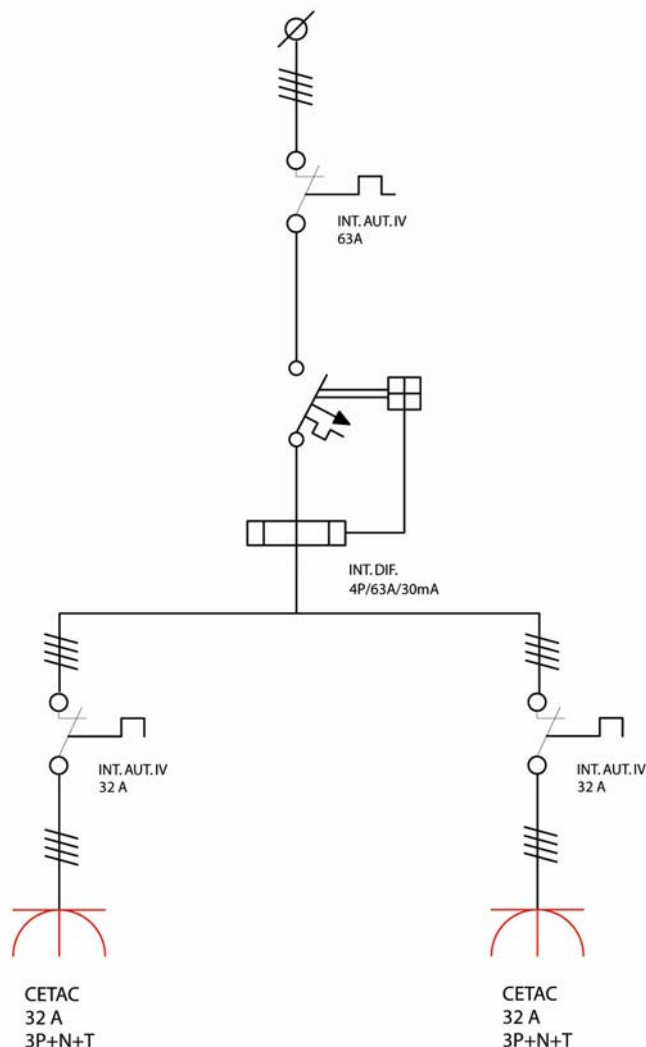
TRIF. 63A-2x32A, 40KVA SIEMENS



CARACTERÍSTICAS TÉCNICAS

TECHNICAL CHARACTERISTICS

Tensión de entrada: **400V 3F+N+T**
Tensión de salida: **400V 3F+N+T**
Inter. General Automático: **63A**
Índice de Protección: **IP67**
Potencia máxima: **40KVA**
Cable de alimentación mín.: **5G10mm²**



Conexión de entrada:
Conexiones de salida:

Toma aérea CEE63A-5Pins
2 Tomas CEE32A-5Pins con protección térmica 32A en cada toma y un diferencial 30mA general



TST

TORRES Servicios Técnicos

Clima
Ventilación
Ambientación
Secado de humedades
Frío Industrial
Potencia Eléctrica
Bombeo de Agua



Clima

Instalaciones temporales de equipos de climatización a gas, gasóleo, eléctricos y bomba de calor.



Ventilación

Ventilación desde una simple brisa a un tornado: renovaciones de aire, impulsión de aire fresco y extracción de aire viciado, filtración y conductos.



Ambientación

Aromatizadores, generadores de ozono, purificadores y equipos de control de la calidad del aire, la temperatura y la humedad.



Secado de humedades

Extracción de humedades en la construcción, secado de inundaciones, eliminación de condensación y mediciones en materiales.



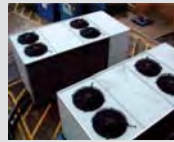
Frío Industrial

Climatizadores, enfriadoras de agua, evaporadores y cualquier accesorio para instalaciones de frío industrial.



Potencia Eléctrica

Grupos electrógenos, estabilizadores de tensión, equipos de suministro de alimentación ininterrumpida (SAIs), cuadros eléctricos...



Bombeo de Agua

Bombas de agua a motor diesel y sumergibles para transvase de gran cantidad de agua y lodos. Hidrolimpiadoras de alta presión para limpieza y decapado.



Clima Ventilación Ambientación Secado de humedades Frío Industrial Potencia Eléctrica Bombeo de Agua

Mil y una soluciones a tu servicio