

## Deshumificador de Aire Dryer Box

### DRYER BOX

Los deshumificadores actúan recogiendo agua del aire y reduciendo la humedad ambiente y de los materiales.

Elimina la humedad y acelera la construcción

Los procesos de deshumificador se basan en recoger la humedad del aire, lo que produce un desequilibrio entre la humedad del aire y la de los materiales húmedos. Esto crea una corriente de humedad que tiende a equilibrar de nuevo el sistema y dirige la humedad de los materiales al ambiente. De este modo el deshumificador extrae paulativamente la humedad de los materiales al ambiente.

Lo hace llevando un cubeto de agua hasta el porcentaje de humedad requerido en casa situación.

Ideal para los problemas de humedad en medianos y grandes volúmenes: pisos, locales, almacenes, etc.

El deshumificador por condensación más rápido y duradero del mercado.

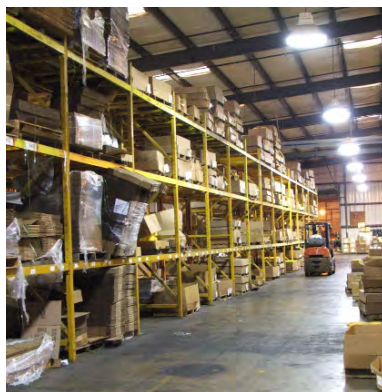
Estructura metálica robusta y componentes de máxima calidad y durabilidad.

Desescarcho automático mediante hot-gas controlado por el sistema inteligente *Dry-Logic*: el sistema de desescarcho actúa cuando la sonda de temperatura detecta la escarcha en la batería. Con este sistema puede llegar a desescarchar tres veces en 10 minutos.

Detención del depósito lleno mediante bandeja basculante con paro automático del equipo y luz de aviso de llenado de agua.



**Especialistas en mediciones de humedad y calidad del ambiente. Venta de higrómetros**



Llame a nuestros **PROFESIONALES** para una medición de humedad y tratamiento de aire

## Aparatos de Medición de Humedad

### HIGROMETRO DE PROFUNDIDAD Y AMBIENTAL POR SONDAS



Visualización directa de humedad, indica la humedad en madera y en material de construcción tal como: yeso, pavimento, etc. EL valor de humedad se visualiza directamente en la escala de humedad en madera/material de construcción.



### HIGROMETRO DE SUPERFICIE

Medidor de humedad en todo tipo de maderas y materiales de construcción. Medidor interior del material mediante clavos. Lectura analógica muy precisa y fiable. Imprescindible para controlar el perfecto secado en cemento, hormigón, yeso, etc y asegurar la perfecta adherencia de parquet, linóleos y pinturas.



### MEDIDOR POR CARBURO DE CALCIO

El principal requisito antes de colocar pisos de parquet, laminado, linóleo, plásticos o materiales textiles, es una baja humedad residual en el material de construcción. Para comprobarlo y evitar costosos daños por humedad en el producto colocado, debe llevarse a cabo la medición exigida por diferentes asociaciones profesionales.

La medición de carburo de calcio ofrece al parqueterista o especialista en pisos un método de medida para verificar con exactitud la humedad en el solado y, de este modo, tener certeza para los trabajos a desarrollar.



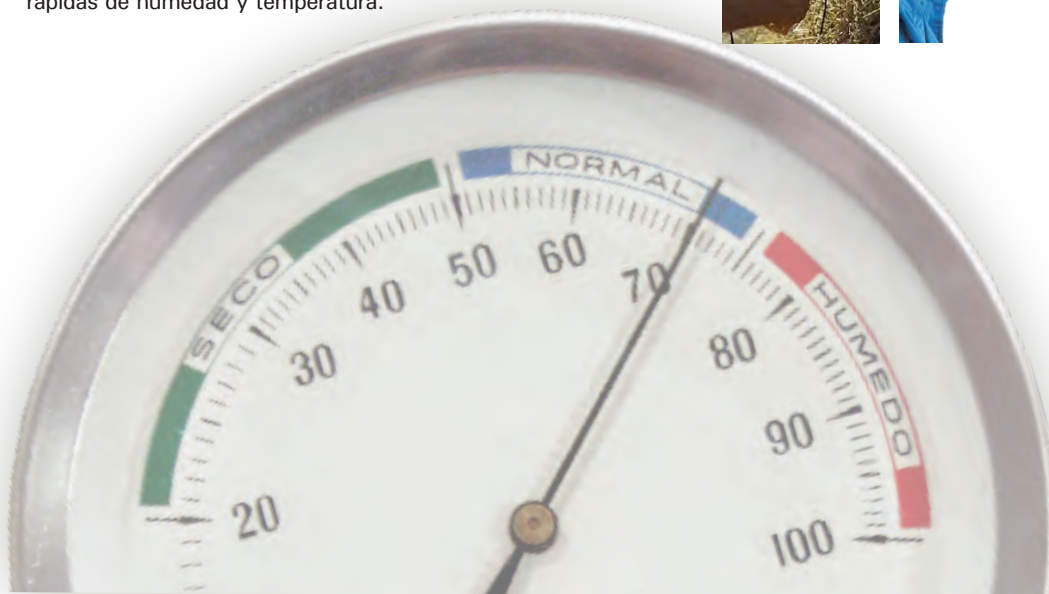
### MEDIDOR DE HUMEDAD, TEMPERATURA Y PARTÍCULAS

El contador de partículas proporciona datos sobre la concentración y el origen de las partículas en el medio. Nuestros profesionales medirán la temperatura, la humedad relativa y el tamaño de las partículas. Comprobador de monóxido de carbono CO-220: detecta el nivel de CO. Sonda de monóxido de carbono CO-210. Kis t aspirador CO-205: toma muestras de gases de combustión con una temperatura de hasta 371 °C.



### HIGROMETRO DE HUMEDAD AMBIENTAL

Higrómetro concebido para realizar mediciones rápidas de humedad y temperatura.



Llame a nuestros **PROFESIONALES** para una medición de humedad y tratamiento de aire

# DRYER BOX DB 70

## DESHUMIDIFICADOR DE AIRE PORTÁTIL INDUSTRIAL

**70 L/día**



### CARACTERÍSTICAS TÉCNICAS

TECHNICAL CHARACTERISTICS

<b>Caudal de aire:</b>	<b>890 m<sup>3</sup>/h</b>
<b>Potencia deshumidificación max.</b>	
<b>30° C – 80 % H.R.</b>	<b>70,8 L/día</b>
Potencia eléctrica máx.:	1.105 W
Temperatura/ Humedad de trabajo:	3-32°C/40-95%
Descarcho por hot-gas (inversión de ciclo):	Sí
Higrómetro:	Sí
Indicador de depósito lleno:	Sí
Depósito de agua condensada:	14 L
Refrigerante:	R407c
Nivel Sonoro:	53 dB(A)

Ideal para los problemas de humedad en medianos y grandes volúmenes: pisos, locales, almacenes, etc.  
El deshumidificador por condensación más rápido y duradero del mercado.

Estructura metálica robusta y componentes de máxima calidad y durabilidad.

Desescarcho automático mediante hot-gas controlado por el sistema inteligente Dry-Logic: el sistema de desescarcho actúa cuando la sonda de temperatura detecta la escarcha en la batería. Con este sistema puede llegar a desescarchar tres veces en 10 minutos.

Ventilador con gran caudal de aire para mayor rendimiento de deshumidificación en el local.

Regulador con dos potencias de deshumidificación. Higróstato de regulación de humedad relativa deseada.

Compresor hermético de pistón con protección térmica.

Cubeto de recogida de agua extraíble de 12 ó 14 litros (según modelo).

Reloj contador de horas incorporado.

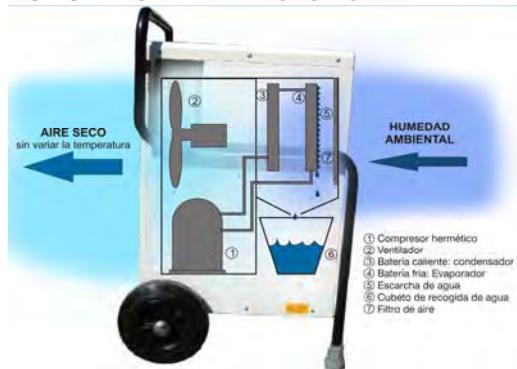
Detección del depósito lleno mediante bandeja basculante con paro automático del equipo y luz de aviso de llenado de agua.

Toma de conexión para acoplar una manguera de desagüe y enviar el agua condensada directa a un sumidero.

### DATOS ELÉCTRICOS

Potencia máx.:	1.105 W
Tensión:	230 V, 50 Hz
Fases:	1F+N
Compresor:	L'Unite Hermetique

### DIMENSIONES - DIMENSIONS



Largo x Ancho x Alto: 920x614x611 mm  
Peso neto: 55 kg

### EQUIPAMIENTO OPCIONAL



# TST

TORRES Servicios Técnicos

Clima  
Ventilación  
Ambientación  
Secado de humedades  
Frío Industrial  
Potencia Eléctrica  
Bombeo de Agua



## Clima

Instalaciones temporales de equipos de climatización a gas, gasóleo, eléctricos y bomba de calor.

## Ventilación

Ventilación desde una simple brisa a un tornado: renovaciones de aire, impulsión de aire fresco y extracción de aire viciado, filtración y conductos.



## Ambientación

Aromatizadores, generadores de ozono, purificadores y equipos de control de la calidad del aire, la temperatura y la humedad.

## Secado de humedades

Extracción de humedades en la construcción, secado de inundaciones, eliminación de condensación y mediciones en materiales.



## Frío Industrial

Climatizadores, enfriadoras de agua, evaporadores y cualquier accesorio para instalaciones de frío industrial.

## Potencia Eléctrica

Grupos electrógenos, estabilizadores de tensión, equipos de suministro de alimentación ininterrumpida (SAIs), cuadros eléctricos...



## Bombeo de Agua

Bombas de agua a motor diesel y sumergibles para transvase de gran cantidad de agua y lodos. Hidrolimpiadoras de alta presión para limpieza y decapado.



Clima Ventilación Ambientación Secado de humedades Frío Industrial Potencia Eléctrica Bombeo de Agua

# Mil y una soluciones a tu servicio